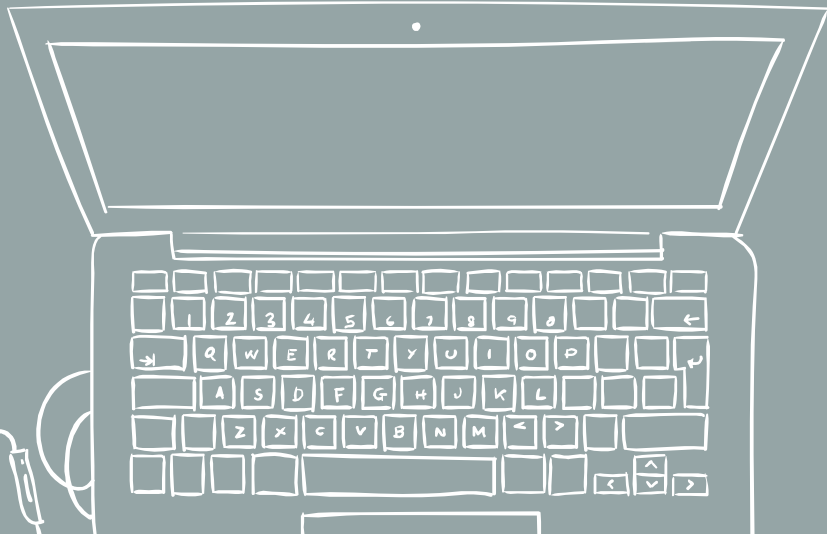
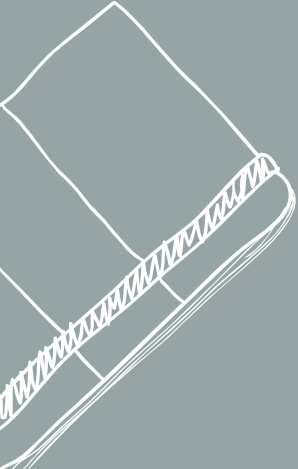


BLOC 01

QU'EST-CE QU'UN CHROMEBOOK?





QU'EST-CE QU'UN CHROMEBOOK?

Composantes physiques du Chromebook

- ✓ 2 ou 3 ports USB
- ✓ Lecteur de carte-mémoire SD
- ✓ Port sortie audio pour écouteurs
- ✓ Sortie audio – haut-parleurs
- ✓ Port HDMI – pour diffuser l’affichage sur un écran auxiliaire
- ✓ Caméra avant
- ✓ Bluetooth
- ✓ Écran tactile chez certains modèles
- ✓ Espace de stockage physique restreint

LE CLAVIER

Faut le savoir!

Pour “cliquer droit” → sur le pavé tactile, cliquez simultanément avec deux doigts

Pour “défiler” → sur le pavé tactile, glisser simultanément deux doigts vers le haut ou vers le bas

Pour le @ →



Pour Verrouiller la fonction majuscule →



LE CLAVIER

Faut le savoir!



ouvre le lanceur d'application et la barre recherche



1-2 Précédent/suivant

3 Actualiser

4 Plein écran

5 Voir toutes les applications ouvertes

6 Diminuer/augmenter la luminosité

8-9-10 Muet/augmenter/diminuer le volume sonore

11 Éteindre

LE CLAVIER

Faut le savoir!

Capture de tout l'écran:



Capture d'une zone d'écran seulement:

